

## iQ300, Warmtepompdroger, 8 kg WT45H20MNL



### Optionele accessoires

WZ20600 :	
WZ27400	Verbindingsset met werkvlak
WZ27410	Verbindingsset
WZDP20D	Voetstuk met onderlade

### Gemakkelijk te onderhouden voor uitstekende resultaten.

- ✓ easyClean filter: moeiteloos reinigen en uitstekende droogresultaten.
- ✓ autoDry: bereikt uitstekende droogresultaten via sensortechnologie.
- ✓ Outdoor-programma: veilig drogen van waterafstotende kleding en buitenkleding.
- ✓ superKort 40: droog kleine ladingen snel en mild
- ✓ Mild drogen van de meest kwetsbare items – Wol-/schoenenkorf

### Uitrusting

#### Technische Data

Inbouw/vrijstaand: .....	Vrijstaand
Afneembaar bovenblad: .....	Nee
Draairichting deur: .....	Rechts
Lengte elektriciteitsnoer: .....	145.0 cm
Afmetingen (hxbxd): .....	842x598x613 mm
Nettogewicht: .....	49.2 kg
Gefluoreerde broeikasgassen: .....	R290
Hermetisch afgesloten apparatuur: .....	Ja
EAN-code: .....	4242003958797
Aansluitvermogen: .....	600 W
Minimale smeltveiligheid: .....	10 A
Spanning: .....	220-240 V
Frequentie: .....	50 Hz
Vulgewicht: .....	8.0 kg
Energieklasse <sup>1</sup> : .....	D
Gewogen energieverbruik per cyclus (EU 2017/1369): .....	1.19 kWh/cyclus
Gewogen energieverbruik per 100 cycli (EU 2017/1369): .....	119 kWh/100 cycli
Condensatie-efficiëntie (EU 2017/1369): .....	83 %
Programmaduur halve capaciteit (EU 2017/1369): .....	2:05
Programmaduur nominale capaciteit (EU 2017/1369): .....	3:25



<sup>1</sup> Energie-efficiëntieklasse schaal van A tot G

## iQ300, Warmtepompdroger, 8 kg WT45H20MNL

### Uitrusting

#### Prestaties en verbruik:

- Energie-efficiëntieklasse<sup>1</sup>: D
- Energieverbruik<sup>2</sup>: 119 kWh
- Vulgewicht<sup>3</sup>: 8 kg
- Programmaduur<sup>3</sup>: 3:25 u:min
- Condensatie-efficiëntieklasse: C (op een schaal van A tot D)
- Condensatie-efficiëntie<sup>3</sup>: 83%
- Geluidsniveaueklasse: B (op een schaal van A tot D)
- Geluidsniveau<sup>3</sup>: 62 dB (A) re 1 pW

#### Programma's:

- Standaard programma: Katoen, Kreukherstellend
- Speciale programma's: Mix, Wol drogen in korf, Outdoor, Handdoeken, Warm tijdprogramma, Lingerie, Extra snel 40', Blouses/overhemden

#### Opties:

- Kreukherstellende werking na programma-einde.
- TouchControl tiptoetsen: Voorzichtig, Antikreuk, Programmaduur, Fijneinstelling droogresultaat, 24 u eindtijduitstel

#### Comfort / Zekerheid:

- easyClean filter
- autoDry: voorkomt dat wasgoed krimpt tijdens het drogen
- Comfortabele elektronische bedieningsknop voor alle wasprogramma's, temperaturen en speciale programma's.
- Medium LED-display voor resttijd weergave, tot 24 u eindtijdkeuze, programma status en extra functies
- Grote rvs softDry trommel, wasgoedmeeneemers met Soft-design
- antiVibration design: meer stabiliteit en stilte
- Korf: wol
- Trommelverlichting: LED
- Kinderbeveiliging op de deur
- Signaal bij einde programma
- Comfort deurvergrendeling
- Metalen deursluiting
- Deuraanslag: Rechts
- Inclusief condenswaterafvoersysteem
- Kleur deur: grey, white
- Warmtepomptechnologie met milieuvriendelijk koelmiddel R290
- Indicatie volle condensatie bak
- Indicatie filter reinigen

#### Technische specificaties:

- Onderbouwbaar onder 85 cm nishoogte
- Afmetingen (h x b): 84.2 cm x 59.8 cm
- Diepte apparaat: 61.3 cm
- Diepte apparaat incl. deur: 64.8 cm
- Diepte apparaat met geopende deur: 109.6 cm

<sup>1</sup> Op een schaal van energie-efficiëntieklasse A tot G

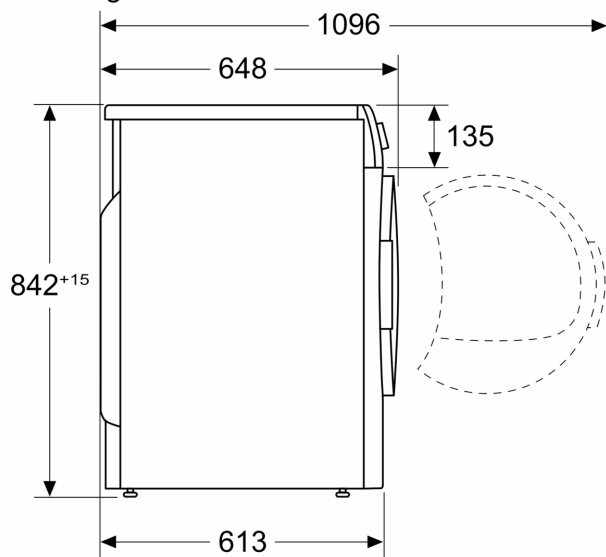
<sup>2</sup> Gewogen gemiddeld energieverbruik in kWh per 100 droogcycli met het Eco-programma

<sup>3</sup> Eco-programma bij volle belading

## iQ300, Warmtepompdroger, 8 kg WT45H20MNL

### Maatschetsen

Afmeting in mm



Afmeting in mm

